

QlikView ärianalüüsitarkvara baaslahendus Hotellinxile

Ärianalüüsisüsteemi baaslahendus on mõeldud hotellihaldustarkvara Hotellinx kasutavate firmade juhtkonnale ja müügiesakonnale juhtimiseks vajaliku info kiireks ja sobivas vormis saamiseks ning analüüsimiseks.

QlikView baaslahendus Hotellinx tarkvarale ei ole üksikud kindlad aruanded vaid keskkond, kus kasutaja saab ise luua erinevaid võrdlusi ja neid muuta – ta ei vaja kõrvalist abi (sh IT). Ühel ja samal aruandel saab vaadelda mitmeid graafikuid ja tabeleid. Kogu detailne info on kohe olemas ja vajalikud arvutused sooritatakse sel hetkel kui mõni valik tehakse.

Otsene rahaline kasu tuleb sellest, et oluliselt väheneb info otsimisele kuluv aeg, keskmiselt 45%. Baaslahenduse investeringu tasuvus on vaid mõni kuu, kuna kokkuvõid aruandlusele kuluvalt ajalt ning kasu ressursside paremast juhtimisest annavad kiire tulemus!

Mõningad näited töölehtedelt:

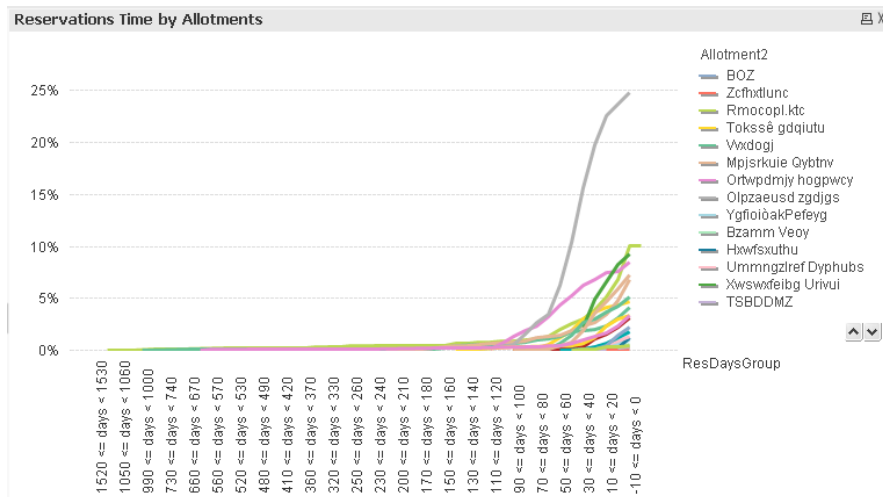
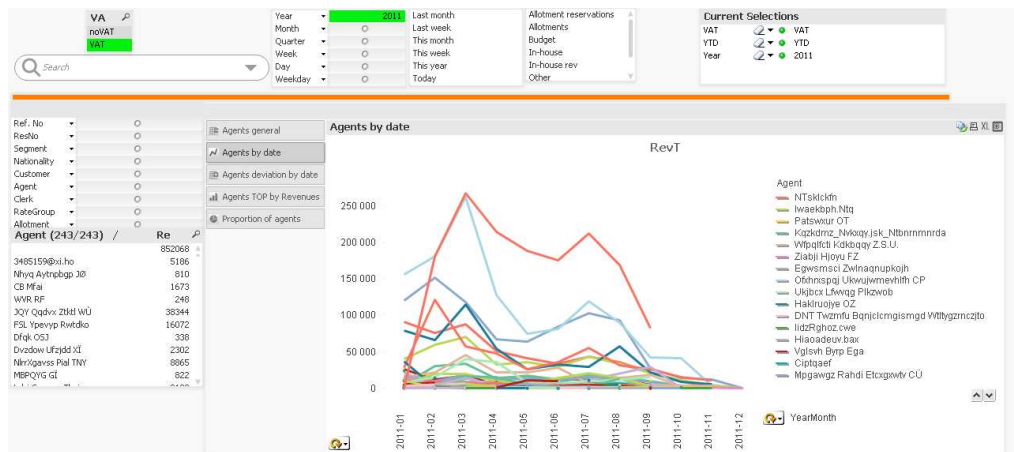
Juhtimislaud

Kiire ülevaade kuidas hotellil/grupi hotellidel läheb võrreldes eelmise aastaga ja võrreldes eelarvega. Kõrvuti on võimalik vaadata erinevaid käibegruppe (majutus, toidlustus, konverents, spaa, ilu, wellness, muu), täituvust, peamisi müügikanaleid ja kliendisegmente.



Klient / Agent

Valitava detailsusega ülevaated, võrdlused ja trendid vastavates kategooriates, erinevad pingeread.



Lisaks erinevate klientide / agentide / kvootide broneerimismustrid – mitu päeva enne saabumist mingit tüüpi klient broneeringu teeb. Selle põhjal on kerge ennustada hotelli täituvust tulevikus.

Detailid

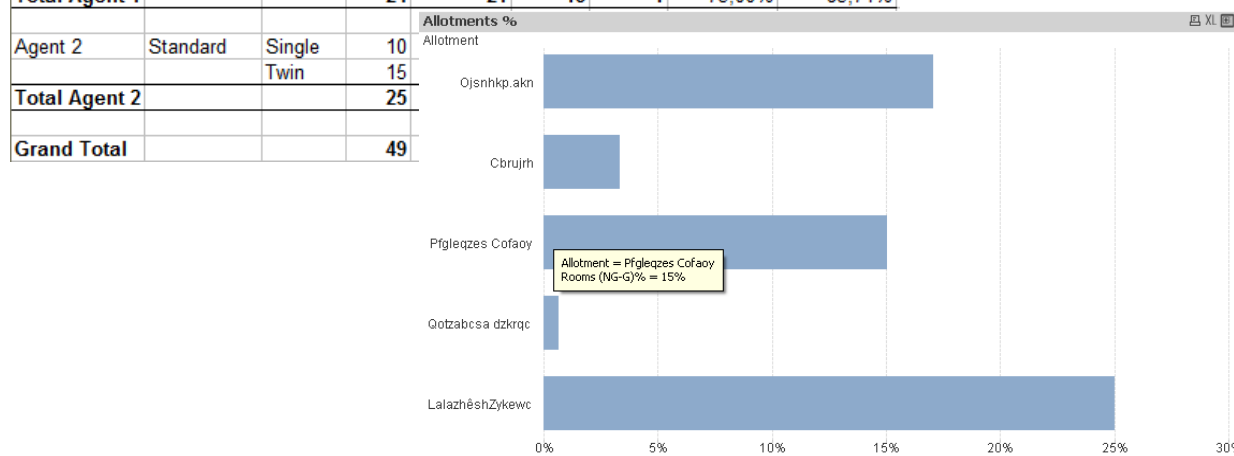
Igal hetkel saab kontrollida algandmeid – vaadata millised tehingud on valitud andmete taga

Agents general												
Agent	Persons	AdrT	AdRR	Rooms	RevT	RevR	RevFB	RevC	RevW	RevS	RevB	RevD
	57 055	204	134	28 952	5 891 790	3 890 730	1 245 994	0		604 560		9 531
Ofxhrrxspqj Ukw...	10 871	221	123	5 317	1 174 439	656 365	270 556	0	348	215 159	27 613	4 398
	8 025	192	136	4 434	852 068	601 882	176 381	0	1 591	52 837	19 698	-321
Hakruojye OZ	4 188	238	133	2 082	494 630	276 096	112 488	0	220	91 879	13 435	512
NTsklckfn	4 531	224	178	2 186	490 203	389 743	74 656	0	130	12 781	12 232	660
Duktz Ijzjz MF	4 084	228	141	1 994	455 048	280 668	98 808	0	93	63 262	11 554	663
Iwaekbph.Ntq	3 110	239	195	1 582	378 716	309 110	57 187	0	264	5 905	6 277	-27
Jole Qrikg	1 536	247	138	790	195 096	108 853	43 582	0	65	35 900	6 676	20
Qxcndfzs Sfillg...	1 277	232	129	641	148 959	82 679	32 842	0	14	29 687	3 279	458
Rncs Qcmnwn RS	1 454	203	126	694	140 869	87 470	31 971	0	102	16 775	4 406	145
Zhkgxstyp Eyfdi...	2 056	115	73	1 075	123 934	78 148	34 295	0	182	5 638	5 619	52
Gffutä Yslu Jp Sa	1 714	153	108	775	118 234	83 650	27 999	0	45	3 117	3 392	30
Vglsvh Byrp Ega	1 491	159	115	702	111 450	80 659	26 590	0	210	2 092	1 899	0
Kqzkdzm_Nlvkxq...	1 227	169	120	650	110 131	78 124	22 571	0	189	4 028	4 860	359
Phfjgk Ossxod P...	756	194	140	355	68 808	49 737	14 037	0	9	3 763	1 262	0
Tufyn BA	976	154	101	409	63 029	41 352	18 857	0	8	2 716	98	0
Mytctv vu Ozmv...	355	221	109	206	45 589	22 355	9 904	0	390	9 484	2 195	1 260
Ikpbj Jkzfejgmt...	240	254	216	163	41 431	35 271	5 823	0	26	162	149	0
JQY Qqdvx Ztktl...	535	160	125	240	38 344	30 015	7 841	0	19	252	217	0
Enpovydbur	354	195	108	188	36 636	20 309	8 952	0	0	6 376	965	34
Rnelga Kkij	379	185	139	191	35 333	26 484	7 744	0	21	948	135	0
Yjdh Aogldu Qe...	523	114	80	277	31 629	22 215	8 676	0	87	432	220	0
Dfseulzyb Namk...	409	164	120	174	28 482	20 912	6 094	0	0	731	745	0
Gaxplo Dssvh K...	398	153	106	168	25 631	17 737	7 779	0	0	115	0	0

Kvoodid

Kvoodid ja nende alt tehtud broneeringute aruandlus agentide ja kvootide lõikes

Allotments Report								
Period:								
Agent Name	Allotment Name	Room Type	Initial Size	Real Size (Deadline date)	Allot Res	Cancel Room	Sold % from Initial Size	Sold % from Real Size
Agent 1	High season	Single	5	3	3	0	60,00%	100,00%
		Twin	5	5	5	0	100,00%	100,00%
		Double	5	5	4	0	80,00%	80,00%
	Low season	Single	3	3	2	1	66,67%	66,67%
		Twin	3	2	2	0	66,67%	100,00%
		Double	3	3	2	0	66,67%	66,67%
Total Agent 1			24	21	18	1	75,00%	85,71%



Analüüs

Mineviku ja tuleviku andmeid saab analüüsida erinevates lõigetes – vaadata aja lõikes, klientide, kliendi segmentide, rahvuste, müügikanalite, agentide, kvootide, ööbimise pikkuste, hinnavahemike, hinnakoodide, hinnagruppide jms lõikes. Põhjalikult uurida seoseid ja muutusi.

QlikView seminari pakkumine

Baaslahenduse turule toomisel teeme QlikView seminaril osalejatele sooduspakkumise, mis kestab 29. veebruarini 2012!

Sooduspakkumine sisaldab:

- * võimalust kasutada tööriista koheselt juba 2012. aasta eelarve, hindade, prognooside, agendilepingute jms andmete analüüsimiseks ja eelmiste aastatega võrdlemiseks;
- * võimalust lisada oma ettevõtte jaoks mõnda vajalikku eriaruannet baaslahendusse;
- * tasuta baaslahenduse paigaldust ja kasutajate väljaõpet;
- * hinnasoodustust 30% Hotellinx - QlikView baaslahendusele.

Lisainformatsiooni saamiseks palun võtke meiega ühendust ☺!